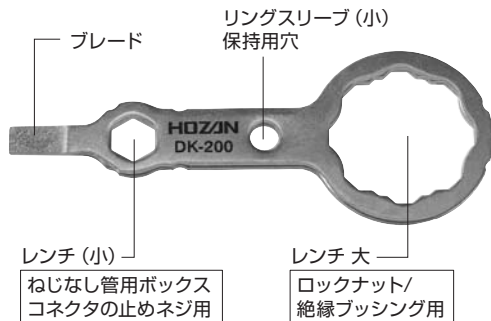


DK-200

合格マルチツール

このたびはホーザン DK-200 合格マルチツールをお買い上げいただき、まことにありがとうございます。この取扱説明書をよくお読みになり、正しくお使いください。またお読みになったあとも大切に保管してください。



注意文の警告マークについて

この取扱説明書ではご使用上の注意事項を次のように区別しています。

警告…重傷をとまなう重大事故の発生を想定してのご注意

注意…傷害や物的損害を想定してのご注意

なお、**注意**として記載されていても、あるいは特に記述がなくても、状況によっては重大な結果をまねく恐れがあります。正しく安全にご使用ください。

ご使用上の注意

警告

電気が流れている個所には使用しないでください。

注意

1. 先端は鋭利ですので取り扱いにご注意ください。
2. 仕様、適応サイズ以外には使用しないでください。
3. 工具に割れ、欠け、摩耗、変形が認められるときは使用しないでください。

ホーザンWebページ内「電工試験の虎」では、電気工事士試験関連情報、候補問題演習動画等を公開しています。

www.hozan.co.jp/denko/



T 4962772116029



MADE IN JAPAN

技術的なお問い合わせ

ホーザン テクニカルホットライン

☎06-6567-3132 E-mail: th@hozan.co.jp

【月曜日から金曜日(祝日を除く)の 10:30~12:00, 13:00~17:00】

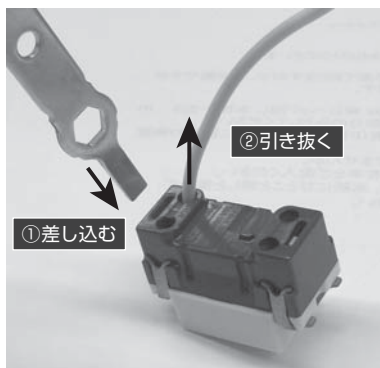
ホーザン株式会社

本社 〒556-0021 大阪市浪速区幸町1-2-12
TEL(06)6567-3111 FAX(06)6562-0024

17.07

ご使用方法

● 器具から電線を取り外す



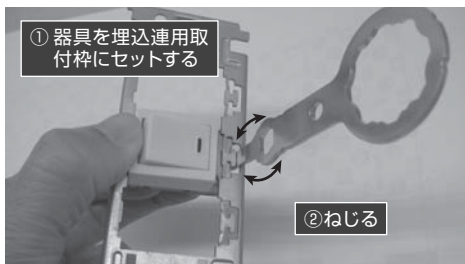
本ツールを器具の取り外し穴に奥まで差し込むと、ロックが解除されて電線を引き抜くことができます。

注意

差し込んだツールをこじると、器具が割れる恐れがあります。ご注意ください。

ご使用方法

● 埋込連用取付枠へ器具を取り付ける/取り外す

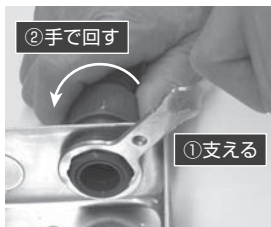


器具を埋込連用取付枠にセットし、右側にある枠のツメ穴にブレード部を差し込み、左右にねじることで、器具を固定することができます。

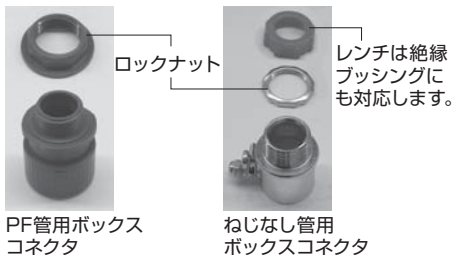
また、練習のために何度か繰り返すときや、取り付け位置や向きを間違っ取り外すときにも使用できます。下図をご参照ください。



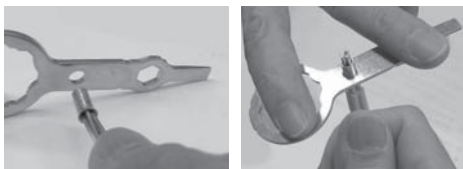
● ボックスコネクタのロックナットの締め付け



アウトレットボックスにコネクタを取り付けるとき、本ツールでロックナットの共回りを防止し、ボックスコネクタ側を手で握って回すとしっかり固定できます。



● リングスリーブ (小) への挿入補助

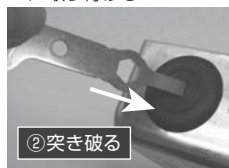


リングスリーブを指だけで持つよりも安定して保持できるので、電線の挿入が容易になります。

● ゴムブッシングの穴あけ

アウトレットボックスにゴムブッシングを取り付け、ブレードで突き破ります。ゴムブッシングに、電線挿入用の穴を簡単にあけることができます。

① ゴムブッシングをアウトレットボックスに取り付ける



● 絶縁ブッシングの締めつけ

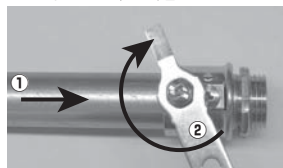
絶縁ブッシングが手でしっかりと締まらないときは、本ツールを用いて簡単に締めつけることができます。



● ねじなし管用ボックスコネクタの止めねじのねじ切り

本ツールの六角穴は、ねじなし管用ボックスコネクタの止めねじのねじ切りに使用できます。

① 金属管をボックスコネクタに差し込む



⚠ 注意

ねじの頭がねじ切れた瞬間などに、器具・工具間に指をはさまないように注意してください。