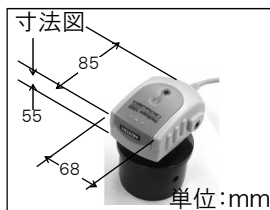


L-831 USBカメラ(レンズ付き)

このたびはホーザン L-831 USBカメラ(レンズ付き)をお買い上げいただき、まことにありがとうございます。この取扱説明書をよくお読みになり、正しくお使いください。また、お読みになったあとも大切に保管してください。

各部の名称と入組明細



付属品

- ・プログラムCD
 (最新のソフトウェアはホーザンWebページでダウンロードできます。)
- ・インストール注意書
- ・キャリブレーションドットスライド
- ・六角レンチ (1.5mm)

モニタリングにはWindows XP(SP2以降)/Vista/7をインストールしたパソコンが必要です。ご用意ください。

仕様

撮像素子	1/2"CMOS(130万画素)	
最低被写体照度	3 lx	
ホワイトバランス	オート	
インターフェース	USB(USB2.0対応)	
フレームレート	最大10fps(1280×1024)	
マウント	CSマウント(Cマウントリング付属)	
消費電力	1W	
レンズホルダー寸法	φ50×29mm(フィルター含まず)	
重量	270g	
USBコード長	2m	
コンピュータの推奨動作環境	CPU	:Pentium 4 1GHz以上
	OS	:Windows XP(SP2以降)/Vista/7(日本語版に限る)
	メインメモリ	:512MB以上
	ハードディスクの空き容量	:1GB以上
	ディスプレイメモリ	:64MB以上
	その他	:USB2.0ポート標準装備(必須)、CD-ROMドライブ、サウンドボード
倍率	約20~35倍 17インチモニタ(画面解像度 1280×1024)使用、付属ソフト130万画素(1280×1024)選択時	

注意文の警告マークについて

この取扱説明書ではご使用上の注意事項を次のように区別しています。

⚠警告 …重傷をともしなう重大事故の発生を想定してのご注意

⚠注意 …傷害や物的損害を想定してのご注意

なお、**⚠注意** として記載されていても、あるいは特に記述がなくても、状況によっては重大な結果をまねく恐れがあります。正しく安全にご使用ください。

ご使用上の注意

本機は拡大検視作業用のUSBカメラです。この目的以外に使用しないでください。

⚠注意

1. 本機の分解、および改造は絶対にしないでください。故障の原因となります。
2. 水につけたり水をかけたりしないでください。
3. 本体に強い衝撃を与えないでください。機構部品の故障の原因になります。
4. 炎天下や高温下に放置しないでください。
5. 直射日光に向けしないでください。撮像素子の破損の原因になります。

準備

ソフトウェアとドライバのインストール

- 1 インストールするパソコンのOSを確認してください。
本機はWindows XP(SP2以降)/Vista/7に対応します。
- 2 付属のインストール手順に従ってインストールします。
数種類のカメラについて説明していますが、本機はMoticam 1000を参照ください。

準備

カメラ本体についているダストキャップを外します。

レンズホルダーを取り付けます。



別売 L-814 ズームレンズのほか、市販のCマウント規格のレンズも装着できます。

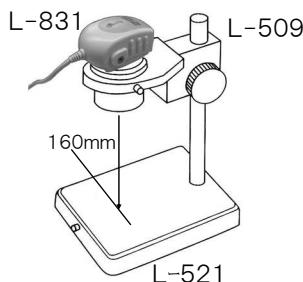
その場合、カメラ側にCマウントリングが取り付けられていることを確認してください。



ご使用方法

- 1 L-831を設置します。
L-509ホルダーを取り付けたL-521標準ベースなどが使用できます。

L-521 標準ベースを使用する場合



- 2 カメラ先端(レンズフィルター面)と撮像物との距離が約160mmになるように高さを調節してください。
- 3 パソコンを起動します。マウスとキーボード以外のUSB機器(USBフラッシュメモリー含む)は取り外してください。その後本機のUSBプラグを接続します。このときモニターランプが点灯します。
- 4 ソフトウェア「Motic Images Plus」を起動します。ソフトウェアのご使用方法はCD内ソフトウェアの説明書を参照ください。
※焦点距離の調整はホルダーの焦点調整ノブで行います。

映像の動きが遅く、焦点調整に支障がある場合は次ページの操作をお試しください。

- 5 画面上の倍率を上げたい場合は、レンズフィルターを外してレンズ固定ネジ穴に六角レンチ1.5mmを差し込み、カメラレンズを固定しているネジを緩めます。

カメラレンズを反時計方向に回して前方へ出します。モニタ画面を見ながらL-831を撮像物に近づけて焦点距離を合わせます。

設定が終わったらカメラレンズを再固定し、レンズフィルターを取り付けます。

さらに高い倍率が必要な場合は、オプションのL-811/L-812 エクステンションリングをご使用ください。



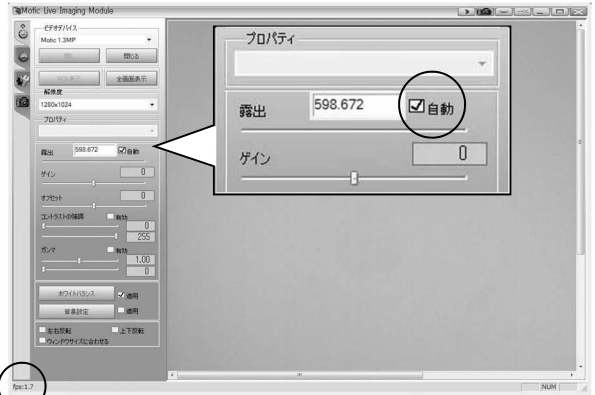
カメラレンズを前方へ出すときや戻すとき、工具などは使わず、指だけで回してください。また、強く締め過ぎないでください。再度出すことが困難になります。

ご使用方法

映像の動きが遅い場合は…

光量が不足しているとフレームレート(1秒あたりに表示されるコマ数)が下がるため、映像の動きが緩慢になります。焦点調整に支障が出る場合は照明で露出値が100程度になるまで光量をおぎなうか、次の操作をお試しください。

ソフトウェアの初期設定では、プロパティ>露出の「自動」に✓が入っています。



フレームレート
fps (frames per second)

この✓を外します。
「100」を入力します。

フレームレート(fps)が高くなり、映像の動きが速くなります。ただし画面は暗くなります。



✓を外す

100を
入力する

フレームレート(fps)
が高くなる

同じ明るさにおける露出とフレームレートの関係

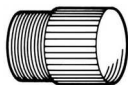
小 ←————— 露出 —————→ 大
高 ←————— フレームレート(fps) —————→ 低
[速 ←————— 映像の動き —————→ 遅]

快適に検視を行うためには、必ず照明を準備し、光量を確保してください。

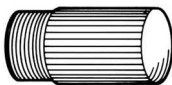
オプション

L-811 エクステンションリング

L-812 エクステンションリング

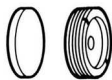


L-811



L-812

L-813 絞りセット



L-813

・絞りリングとフィルター
のセットです。
・被写界深度が深く
取れ、ピント合わ
せに余裕が出ます。

オプション装着時の倍率

オプション品 (エクステン ションリング)	なし	L-811	L-812	L-811+ L-812
カメラレンズ 位置	MIN~MAX	MIN~MAX	MIN~MAX	MIN~MAX
倍率 ×	約20~35	約45~85	約75~110	約100~160

17インチモニター(画面解像度 1280×1024)使用、
プレビュー設定1280×1024

L-811/812/813 をご使用の際は倍率の上昇や絞り込みにより画面が暗くなるため、照明システムの併用をおすすめします。

△ 注意

1. カメラレンズ位置:「MIN」はカメラレンズを奥までねじ込んだ状態で、「MAX」はカメラレンズが、ネジ山2山ほど残し一杯に引き出された状態です。
2. レンズが抜け落ちたり、ピントがずれる恐れがありますので、レンズ固定ネジを締め込み、カメラレンズを固定してご使用ください。ただし強く締め過ぎないでください。

その他のオプションについては、カタログ・当社Webページをご覧ください。

日常のお手入れ

- レンズやフィルターに付着したホコリは、ブローアードとばすか、柔らかな刷毛・布でぬぐいます。
指紋または油類の汚れは、IPA(イソプロピルアルコール)などを柔らかい布にわずかに含ませて軽くふき取ります。

※ アルコール類は引火性が高いので、取り扱いには充分ご注意ください。

技術的なお問い合わせ

ホーザン テクニカルホットライン

☎ **06-6567-3132** E-mail: th@hozan.co.jp

【月曜日から金曜日（祝日を除く）の10:30～12:00・13:00～17:00】

補修部品については、web上のパーツリストをご覧ください。
通信販売もご利用いただけます。

[ホーザン 通信販売](#) [検索](#)

ホーザン株式会社

本社 〒556-0021 大阪市浪速区幸町1-2-12
TEL(06)6567-3111 FAX(06)6562-0024