

P-221 チェーンプライヤー CHAIN LINK PLIERS

ローチェーンのクリップを取り付け・取り外しする工具です。

産業用機械、自転車などのチェーン交換にお使いいただけます。

適応

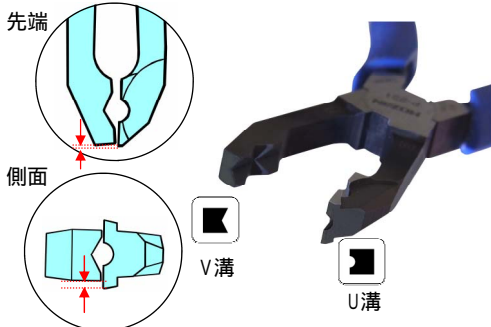
ローチェーン

主に産業機械用 35 ~ 60

自転車用 1/2 × 1/8

主に自動二輪用 410 ~ 630

特長



作業場所を選ばない縦横2wayタイプ。入り組んだ場所のチェーンにも対応。

先端または側面の段差と溝(U溝・V溝)により、クリップをしっかりとりとることができます。

保持したクリップを落としにくいマグネット付。

従来品に比べ、適応チェーン範囲を拡大。

ご使用上の注意

警告

電気が流れている箇所には使用しないでください。

注意

仕様・適応サイズ以外に使用しないでください。

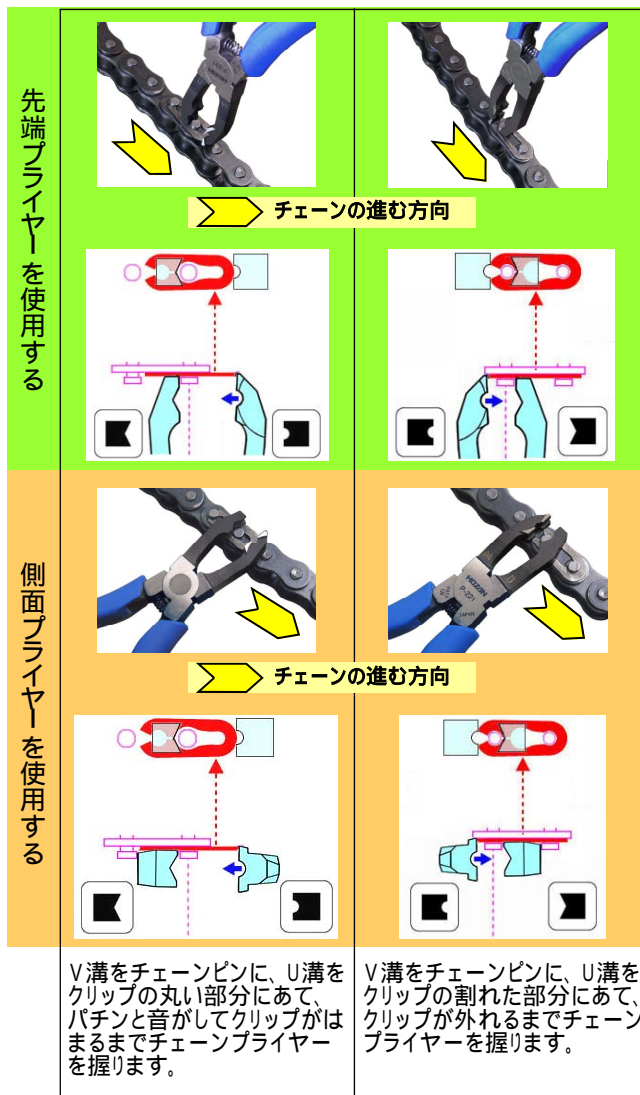
長くお使いいただくために

摺動部には定期的に注油してください。摩耗・ガタを防ぎます。

ご使用方法

クリップの取り付け

クリップの取り外し

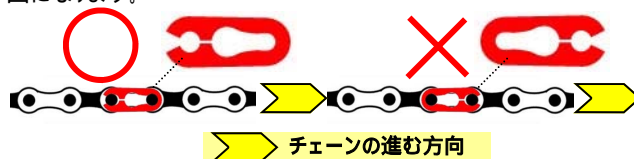


V溝をチェーンピンに、U溝をクリップの丸い部分にあて、パチンと音がしてクリップがはまるまでチェーンプライヤーを握ります。

V溝をチェーンピンに、U溝をクリップの割れた部分にあて、クリップが外れるまでチェーンプライヤーを握ります。

クリップの向きについて

クリップの割れていないほう(丸い部分)をチェーンの進む方向に向けてください。逆に取り付けると外れやすく、チェーン切れの原因になります。



技術的なお問い合わせ

ホーサン テクニカルホットライン

TEL(06)6567-3132

月曜日から金曜日(祝日を除く)の9:15 ~ 12:00、13:00 ~ 17:00

補修部品については、web上のパーツリストをご覧ください。通信販売もご利用いただけます。 [ホーサン 通信販売](#) [検索](#)

ホーサン株式会社

本社 〒556-0021 大阪市浪速区幸町1-2-12

TEL(06)6567-3111 FAX(06)6562-0024

HOZAN TOOL INDUSTRIAL CO.,LTD.

1-2-12 Saiwaicho, Naniwa-ku, Osaka 556-0021, Japan

Tel : 81-6-6567-3111 Fax : 81-6-6562-0024